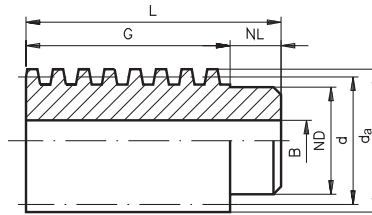


## Hohlschnecke

gefräst  
aus Stahl 11SMnPb30  
eingängig rechts  
Eingriffswinkel 20°

Eingängige Schnecken zur Kombination mit eingängigen Schneckenrädern. Dabei müssen Modul und Gangzahl übereinstimmen. Damit lassen sich verschiedene Übersetzungen bei verschiedenen Achsabständen realisieren.

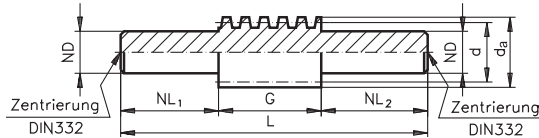


Modul	Artikel-Nr.	d mm	da mm	ND mm	NL mm	G mm	L mm	BH7 mm	Gewicht g
Modul 0,5	ZW05R1	7	8	5,5	4	12	16	3	4
Modul 0,75	ZW07R1	8,5	10	6	4	16	20	4	6
Modul 1,0	ZW10R1	14	16	11	6	24	30	6	26
Modul 1,5	ZW15R1	25	28	21	10	40	50	8	160
Modul 2,0	ZW20R1	32	36	25	10	45	55	8	300

Tab. 140

## Schneckenwelle

gefräst  
mit Zentrieransätzen  
aus Stahl 11SMnPb30  
eingängig rechts  
Eingriffswinkel 20°



Modul	Artikel-Nr.	d mm	da mm	ND+0,2/+0,4 mm	NL1 mm	G mm	NL2 mm	L mm	Gewicht g
Modul 0,5	ZW05R1W	7	8	5,5	18	12	10	40	9
Modul 0,75	ZW07R1W	8,5	10	6	20	16	15	51	15
Modul 1,0	ZW10R1W	14	16	10	30	24	20	74	60
Modul 1,5	ZW15R1W	25	28	20	40	40	30	110	300
Modul 2,0	ZW20R1W	32	36	25	50	45	36	131	620

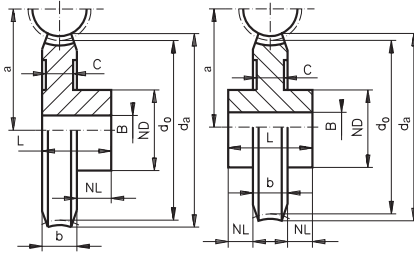
Tab. 141

» Zweigängig auf Anfrage. «

### Schneckenrad - Bronze

Bronze G-CuSn12  
mit hohlgefrästen Zähnen  
eingängig rechts  
Eingriffswinkel 20°

Eingängige Schneckenräder zur Kombination mit eingängigen Schnecken. Dabei müssen Modul und Gangzahl übereinstimmen. Damit lassen sich verschiedene Übersetzungen bei verschiedenen Achsabständen realisieren.



Modul	Artikel-Nr.	Über- setzung	Zähne- zahl	d <sub>0</sub> mm	d <sub>a</sub> mm	ND mm	NL mm	b mm	L mm	C* mm	a mm	BH7 mm	zul. MD Nm	Gewicht g
Modul 0,5 <sup>1)</sup>	ZRB05020R1	20:1	20	10	11,2	8	5	3	8	-	8,5	3	0,13	3
	ZRB05025R1	25:1	25	13,7	10	5	3	8	-	9,75	4	0,24	6	
	ZRB05050R1	50:1	50	25	26,2	10	5	3	8	-	16	4	0,87	16
	ZRB05075R1	75:1	75	37,5	38,7	15	5	3	8	-	22,25	4	1,3	36
	ZRB05100R1	100:1	100	50	51,2	15	5	3	8	-	28,5	5	1,73	60
Modul 0,75 <sup>1)</sup>	ZRB07020R1	20:1	20	15	16,7	10	6	3	9	-	11,75	4	0,35	8
	ZRB07025R1	25:1	25	18,75	20,4	12	6	3	9	-	13,62	4	0,59	13
	ZRB07050R1	50:1	50	37,5	39,2	12	6	3	9	-	23	4	2,7	35
	ZRB07075R1	75:1	75	56,25	57,9	15	6	3	9	-	32,37	4	4,1	73
	ZRB07100R1	100:1	100	75	76,7	15	6	3	9	-	41,75	5	5,4	123
Modul 1,0 <sup>1)</sup>	ZRB10016R1	16:1	16	16	18,8	12	8	6,5	14,5	-	15	5	0,29	16
	ZRB10018R1	18:1	18	18	20,8	12	8	6,5	14,5	-	16	5	0,4	20
	ZRB10020R1	20:1	20	20	22,8	16	8	6,5	14,5	-	17	5	0,52	30
	ZRB10025R1	25:1	25	25	27,8	16	8	6,5	14,5	-	19,5	5	0,94	40
	ZRB10035R1	35:1	35	35	37,8	16	10	6,5	16,5	-	24,5	6	2,4	70
	ZRB10050R1	50:1	50	50	52,8	20	10	6,5	16,5	-	32	6	6,9	140
	ZRB10075R1	75:1	75	75	77,8	30	10	6,5	16,5	4,5	44,5	6	14,6	200
	ZRB10100R1	100:1	100	100	102,8	30	12	6,5	18,5	4,5	57	6	19,4	480
	ZRB10125R1	125:1	125	125	127,8	40	12	6,5	18,5	4,5	69,5	8	24,1	580
ZRB10150R1	150:1	150	150	152,8	40	12	6,5	18,5	4,5	82	8	28,9	590	
Modul 1,5 <sup>2)</sup>	ZRB15016R1	16:1	16	24	28,4	18	6/6	12	24	-	24,5	8	1,33	60
	ZRB15018R1	18:1	18	27	31,7	20	8/8	12	28	-	26	8	1,8	80
	ZRB15020R1	20:1	20	30	34,7	25	8/8	12	28	-	27,5	10	2,3	130
	ZRB15030R1	30:1	30	45	49,7	30	8/8	12	28	-	35	10	6,6	260
	ZRB15040R1	40:1	40	60	64,7	30	10/10	12	32	-	42,5	10	14,8	400
	ZRB15050R1	50:1	50	75	79,7	30	10/10	12	32	10	50	10	25	440
	ZRB15075R1	75:1	75	112,5	117,2	40	10/10	12	32	10	68,75	12	37	860
	ZRB15100R1	100:1	100	150	154,7	45	10/10	12	32	10	87,5	12	49	1300
	Modul 2,0 <sup>2)</sup>	ZRB20016R1	16:1	16	32	37,6	20	8/8	14	30	-	32	8	5,2
ZRB20018R1		18:1	18	36	41,6	25	8/8	14	30	-	34	10	7	250
ZRB20020R1		20:1	20	40	45,6	30	10/10	14	34	-	36	12	9,1	260
ZRB20030R1		30:1	30	60	65,6	40	10/10	14	34	-	46	12	26,4	600
ZRB20040R1		40:1	40	80	85,6	40	10/10	14	34	11	56	12	47	650
ZRB20050R1		50:1	50	100	105,6	40	10/10	14	34	11	66	12	58,3	760
ZRB20060R1	60:1	60	120	125,6	50	10/10	14	34	11	76	12	69,5	1200	

1) Mit einseitiger Nabe.

2) Mit beidseitiger Nabe.

\* Die Schneckenräder werden je nach Vormaterial mit oder ohne Maß C geliefert!

**Wirkungsgrade:**  
 Modul 0,5: ca. 0,53  
 Modul 0,75: ca. 0,58  
 Modul 1,0: ca. 0,53  
 Modul 1,5: ca. 0,49  
 Modul 2,0: ca. 0,50

**Selbsthemmung:**

Modul 0,5 und 0,75 bedingt selbsthemmend.  
 Andere Ausführungen nicht selbsthemmend.

” Zweigängig auf Anfrage. ”

5

Tab.142