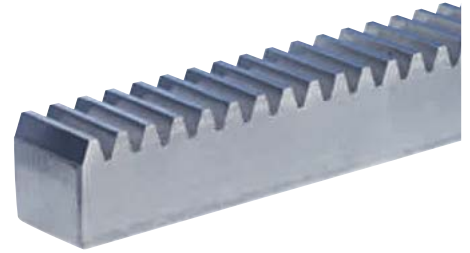
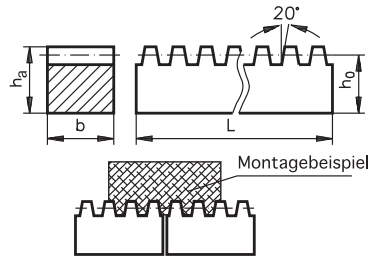


Stahl

Werkstoff: Stahl C45/CK45 KG
 gefräste Zähne
 gerade verzahnt
 sauber gerichtet
 Verzahnungsqualität 8d25
 analog DIN 3962, 3967, 3968
 Eingriffswinkel 20°
 Querschnittstoleranz $h_{11} = -1/10$ bis $2/10$



Modul	Artikel-Nr.	Zahnbreite b mm	Gesamthöhe h_a mm	h_0 mm	Nennlänge L mm	Gewicht kg
Modul 0,5 ¹⁾	SZ0506040250	4	6	5,5	250	0,04
Modul 0,7 ²⁾	SZ0707050250	5	7	6,3	250	0,06
Modul 1,0 ²⁾	SZ1005070250	7	5	4	250	0,05
Modul 1,0	SZ10100500	10	10	9	500	0,34
	SZ10101000	10	10	9	1000	0,68
	SZ10102010	10	10	9	2010	1,36
	SZ10150500	15	15	14	500	0,81
Modul 1,25	SZ1210100250	10	10	8,5	250	0,32
	SZ1210100500	10	10	8,5	500	0,63
	SZ1210101000	10	10	8,5	1000	0,95
Modul 1,5	SZ15150500	15	15	13,5	500	0,77
	SZ15151000	15	15	13,5	1000	1,54
	SZ15152010	15	15	13,5	2010	3,08
	SZ15170500	17	17	15,5	500	0,97
	SZ15171000	17	17	15,5	1000	1,94
Modul 2,0	SZ20200500	20	20	18	500	1,38
	SZ20201000	20	20	18	1000	2,76
	SZ20202010	20	20	18	2010	5,52
Modul 2,5	SZ25250500	25	25	22,5	500	2,17
	SZ25251000	25	25	22,5	1000	4,34
	SZ25252010	25	25	22,5	2010	8,68
Modul 3,0	SZ30300500	30	30	27	500	3,17
	SZ30301000	30	30	27	1000	6,34
	SZ30302010	30	30	27	2000	12,68
Modul 4,0	SZ40400500	40	40	36	500	5,55
	SZ40401000	40	40	36	1000	11,1
	SZ40402010	40	40	36	2010	22,2
Modul 5,0	SZ50500500	50	50	45	500	8,5
	SZ50501000	50	50	45	1000	17
	SZ50502010	50	50	45	2010	34
Modul 6,0	SZ60600500	60	60	54	500	12,5
	SZ60601000	60	60	54	1000	25
	SZ60602010	60	60	54	2010	50
Modul 8,0	SZ8080801000	80	80	72	1005	44

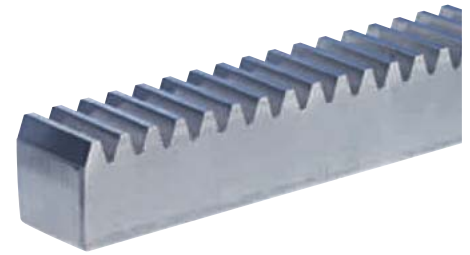
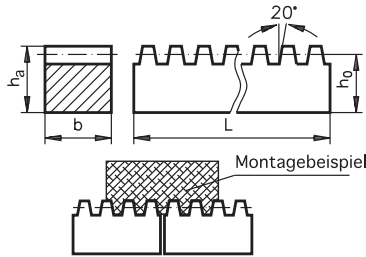
1) Keilstahl
 2) Stahl St37K

” Hinweis
 Die Zahnstangen werden mit
 Überkopffräser verzahnt. Dadurch
 entstehen Minus-Toleranzen.
 Maß h_a und h_0 bis
 Modul 2,0: -0,2 mm
 Modul 2,5 - 4,0: -0,3 mm
 Modul 5,0 - 8,0: -0,4 mm ”

Tab. 46

Edelstahl

Werkstoff: 1.4305 rostfrei/INOX
 gefräste Zähne
 gerade verzahnt
 sauber gerichtet
 Verzahnungsqualität 8d25 analog DIN 3967
 Eingriffswinkel 20°



Modul	Artikel-Nr.	Zahnbreite b mm	Gesamthöhe h _a mm	h ₀ mm	Nennlänge L mm	Ist-Länge mm	Gewicht kg
Modul 1,0	SZ10100500I	10	10	9	500	-	0,34
	SZ10101000I	10	10	9	1000	-	0,68
Modul 1,5	SZ15150500I	15	15	13,5	500	-	0,77
	SZ15151000I	15	15	13,5	1000	-	1,55
Modul 2,0	SZ20200500I	20	20	18	500	-	1,38
	SZ20201000I	20	20	18	1000	1005,0 - 1	2,77
	SZ20202000I	20	20	18	2000	2004,0 - 1,5	5,5
Modul 2,5	SZ25250500I	25	25	22,5	500	-	2,17
	SZ25251000I	25	25	22,5	1000	1005,1 - 1	4,31
	SZ25252000I	25	25	22,5	2000	2002,5 - 1,5	8,61
Modul 3,0	SZ30300500I	30	30	27	500	-	3,17
	SZ30301000I	30	30	27	1000	1008,0 - 1,5	6,27
	SZ30302000I	30	30	27	2000	2007,0 - 1,5	12,43
Modul 4,0	SZ40400500I	40	40	36	500	-	5,55
	SZ40401000I	40	40	36	1000	1005,0 - 1,5	11,14
	SZ40402000I	40	40	36	2000	2010,0 - 1,5	22,5

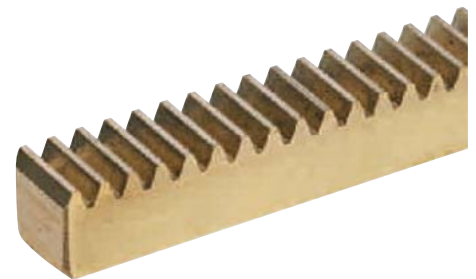
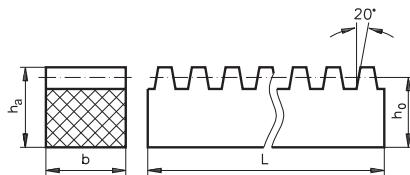
Tab.49

» Hinweis
 Die Zahnstangen werden mit Überkopfräser verzahnt. Dadurch entstehen Minus-Toleranzen.
 Maß h_a und h₀ bis
 Modul 2,0: -0,2 mm
 Modul 2,5 - 4,0: -0,3 mm
 Modul 5,0 - 8,0: -0,4 mm

4

Messing

Werkstoff: Messing Ms58
 gerade verzahnt
 sauber gerichtet
 Eingriffswinkel 20°



Modul	Artikel-Nr.	Zahnbreite b mm	Gesamthöhe h _a mm	h ₀ mm	Nennlänge L mm	Gewicht kg
Modul 0,3	MZ0304020250	2	4	3,7	250	14
Modul 0,5	MZ0504020250	2	4	3,5	250	14
Modul 0,7	MZ0706040250	4	6	5,3	250	42
Modul 1,0	MZ1005070250	7	5	4	250	56
	MZ1008100230	10	8	7	230	131
	MZ1010100250	10	10	9	250	184
	MZ1010100500	10	10	9	500	371

Tab.50

» Hinweis
 Die Zahnstangen werden mit Überkopfräser verzahnt. Dadurch entstehen Minus-Toleranzen.
 Maß h_a und h₀ = -0,2 mm