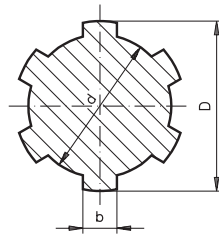


## Keilwelle

Längen: 1000, 1500, 2000 und 3000 mm.  
 Sonderlängen bis 6000 mm auf Anfrage  
 Toleranzen:  
 Außendurchmesser 14 bis 25 mm:  
 Geradheit 0,8 mm/m, Torsion max. 1,0 mm/m.  
 Außendurchmesser 28 bis 48 mm:  
 Geradheit 1,2 mm/m, Torsion max. 1,5 mm/m.



### Werkstoff kaltgezogen C45

Artikel-Nr. 1000 mm	Artikel-Nr. 1500 mm	Artikel-Nr. 2000 mm	Artikel-Nr. 3000 mm	Profil Bezeichnung mm	Anzahl Nuten	Ø D -0,07/-0,27 mm	Ø d -0,03/-0,08 mm	b 0/-0,08 mm	Gewicht kg/m
ZKW111000	ZKW111500	ZKW112000	ZKW113000	KW 11 x 14	6	14	11	3	0,949
ZKW131000	ZKW131500	ZKW132000	ZKW133000	KW 13 x 16	6	16	13	3,5	1,287
ZKW161000	ZKW161500	ZKW162000	ZKW163000	KW 16 x 20	6	20	16	4	1,911
ZKW181000	ZKW181500	ZKW182000	ZKW183000	KW 18 x 22	6	22	18	5	2,453
ZKW211000	ZKW211500	ZKW212000	ZKW213000	KW 21 x 25	6	25	21	5	3,139
ZKW231000	ZKW231500	ZKW232000	ZKW233000	KW 23 x 28	6	28	23	6	3,964
ZKW261000	ZKW261500	ZKW262000	ZKW263000	KW 26 x 32	6	32	26	6	5,008
ZKW281000	ZKW281500	ZKW282000	ZKW283000	KW 28 x 34	6	34	28	7	5,816
ZKW321000	ZKW321500	ZKW322000	ZKW323000	KW 32 x 38	8	38	32	6	7,433
ZKW361000	ZKW361500	ZKW362000	ZKW363000	KW 36 x 42	8	42	36	7	9,302
ZKW421000	ZKW421500	ZKW422000	ZKW423000	KW 42 x 48	8	48	42	8	12,371
ZKW461000	ZKW461500	ZKW462000	ZKW463000	KW 46 x 54	8	54	46	9	15,3

Tab.41

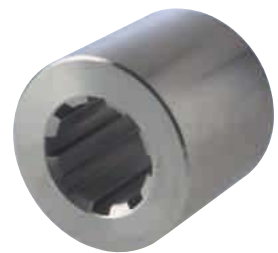
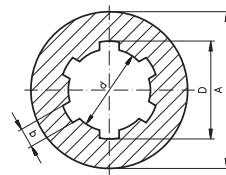
### Werkstoff kaltgezogen Edelstahl 1.4301 rostfrei/INOX

Artikel-Nr. 1000 mm	Artikel-Nr. 1500 mm	Artikel-Nr. 2000 mm	Artikel-Nr. 3000 mm	Profil Bezeichnung mm	Anzahl Nuten	Ø D -0,07/-0,27 mm	Ø d -0,03/-0,08 mm	b 0/-0,08 mm	Gewicht kg/m
ZKW111000	ZKW111500	ZKW112000	ZKW113000	KW 11 x 14	6	14	11	3	0,949
ZKW131000	ZKW131500	ZKW132000	ZKW133000	KW 13 x 16	6	16	13	3,5	1,287
ZKW161000	ZKW161500	ZKW162000	ZKW163000	KW 16 x 20	6	20	16	4	1,911
ZKW181000	ZKW181500	ZKW182000	ZKW183000	KW 18 x 22	6	22	18	5	2,453
ZKW211000	ZKW211500	ZKW212000	ZKW213000	KW 21 x 25	6	25	21	5	3,139
ZKW231000	ZKW231500	ZKW232000	ZKW233000	KW 23 x 28	6	28	23	6	3,964
ZKW261000	ZKW261500	ZKW262000	ZKW263000	KW 26 x 32	6	32	26	6	5,008
ZKW281000	ZKW281500	ZKW282000	ZKW283000	KW 28 x 34	6	34	28	7	5,816
ZKW321000	ZKW321500	ZKW322000	ZKW323000	KW 32 x 38	8	38	32	6	7,433
ZKW361000	ZKW361500	ZKW362000	ZKW363000	KW 36 x 42	8	42	36	7	9,302
ZKW421000	ZKW421500	ZKW422000	ZKW423000	KW 42 x 48	8	48	42	8	12,371
ZKW461000	ZKW461500	ZKW462000	ZKW463000	KW 46 x 54	8	54	46	9	15,3

Tab.42

## Keilnaben DIN ISO 14

Werkstoff:  
 Stahl C45Pb, ab Ø 80 C45  
 Rotguss Rg7 (GC-CuSn7ZnPb).  
 Edelstahl 1.4305 rostfrei/INOX  
 © A/d bis Größe 16 x 20 = 0,2 mm, darüber 0,3 mm

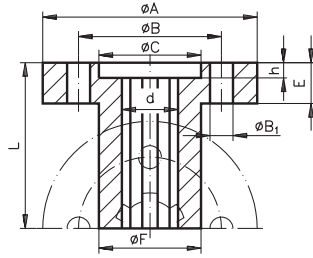


Artikel-Nr. C45	Artikel-Nr. Rg7	Artikel-Nr. Edelstahl rostfrei	Profil Bezeichnung mm	Anzahl Nuten	Ø D <sup>H11</sup> mm	Ø d <sup>H7</sup> mm	Ø b <sup>D9</sup> mm	DIN ISO 2768 m		Gewicht Stahl kg	Gewicht Rg7 kg
								Ø A mm	Länge mm		
ZKN11	ZKN11B	ZKN11I	KN 11 x 14	6	14	11	3	20	40	0,06	0,08
ZKN13	ZKN13B	ZKN13I	KN 13 x 16	6	16	13	3,5	28	45	0,16	0,18
ZKN16	ZKN16B	ZKN16I	KN 16 x 20	6	20	16	4	32	45	0,2	0,22
ZKN18	ZKN18B	ZKN18I	KN 18 x 22	6	22	18	5	40	50	0,27	0,3
ZKN21	ZKN21B	ZKN21I	KN 21 x 25	6	25	21	5	40	55	0,36	0,42
ZKN23	ZKN23B	ZKN23I	KN 23 x 28	6	28	23	6	50	55	0,47	0,54
ZKN26	ZKN26B	ZKN26I	KN 26 x 32	6	32	26	6	52	60	0,7	0,78
ZKN28	ZKN28B	ZKN28I	KN 28 x 34	6	34	28	7	60	60	0,76	0,87
ZKN32	ZKN32B	ZKN32I	KN 32 x 38	8	38	32	6	60	60	0,88	1
ZKN36	ZKN36B	ZKN36I	KN 36 x 42	8	42	36	7	70	65	1,08	1,23
ZKN421	ZKN421B	ZKN421I	KN 42 x 48	8	48	42	8	65	70	0,94	1,1
ZKN422	ZKN422B	ZKN422I	KN 42 x 48	8	48	42	8	80	70	1,88	2,16
ZKN46	ZKN46B	ZKN46I	KN 46 x 54	8	54	46	9	80	90	2,25	2,49

Tab.43

### Keilnaben mit Flansch DIN ISO 14

Werkstoff:  
Stahl C45Pb, ab Ø 70 C45  
Rotguss Rg7 (GC-CuSn7ZnPb)  
Edelstahl 1.4305 rostfrei/INOX  
© F/d und C/d = 0,03



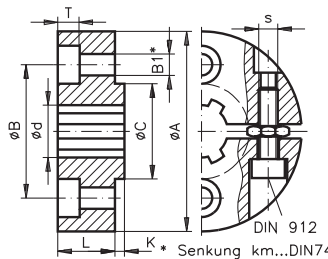
Artikel-Nr. C45	Artikel-Nr. Rg7	Artikel-Nr. Edelstahl rostfrei	Profil Bezeichnung mm	DIN ISO2768 m		DIN 74 m	DIN ISO2768 m			DIN ISO2768 m		Gewicht		
				Ø A mm	Ø B mm	Ø B <sub>1</sub> mm	Ø CH <sup>7</sup> mm	Ø Fh <sup>8</sup> mm	Ø dH <sup>7</sup> mm	E mm	h mm	L mm	Stahl kg	Rg7 kg
ZKNF11	ZKNF11B	ZKNF11I	KN 11 x 14	42	28	4,5	20	20	11	8	3	35	0,1	0,12
ZKNF13	ZKNF13B	ZKNF13I	KN 13 x 16	50	36	4,5	22	25	13	8	3	40	0,18	0,22
ZKNF16	ZKNF16B	ZKNF16I	KN 16 x 20	52	38	5,5	25	28	16	10	3	40	0,22	0,26
ZKNF18	ZKNF18B	ZKNF18I	KN 18 x 22	54	40	5,5	30	30	18	10	3,5	45	0,26	0,3
ZKNF21	ZKNF21B	ZKNF21I	KN 21 x 25	62	48	6,6	35	34	21	10	3,5	50	0,34	0,38
ZKNF23	ZKNF23B	ZKNF23I	KN 23 x 28	64	50	6,6	36	36	23	10	3,5	55	0,41	0,47
ZKNF26	ZKNF26B	ZKNF26I	KN 26 x 32	70	56	6,6	40	42	26	10	3,5	60	0,5	0,58
ZKNF28	ZKNF28B	ZKNF28I	KN 28 x 34	78	60	9	46	45	28	12	3,5	60	0,64	0,74
ZKNF32	ZKNF32B	ZKNF32I	KN 32 x 38	82	65	9	50	50	32	12	3,5	60	0,72	0,84
ZKNF36	ZKNF36B	ZKNF36I	KN 36 x 42	90	70	9	52	52	36	16	4	80	0,94	1,07
ZKNF42	ZKNF42B	ZKNF42I	KN 42 x 48	95	75	11	60	60	42	16	4	80	1,22	1,38
ZKNF46	ZKNF46B	ZKNF46I	KN 46 x 54	100	80	11	65	65	46	16	4	100	1,5	1,7

3

Tab.44

### Klemmringe für Keilnaben DIN ISO 14

Werkstoff:  
Stahl C45Pb, ab Ø 70 C45  
Rotguss Rg7 (GC-CuSn7ZnPb)  
Edelstahl 1.4305 rostfrei/INOX  
© C/d = 0,03



Artikel-Nr. C45	Artikel-Nr. Rg7	Artikel-Nr. Edelstahl rostfrei	Profil Bezeichnung mm	DIN ISO2768 m		DIN 74 m	DIN ISO2768 m			DIN ISO2768 m		Gewicht		
				Ø A mm	Ø B mm	Ø B <sub>1</sub> mm	Ø Ch <sup>8</sup> mm	Ø dH <sup>7</sup> mm	L mm	K mm	T mm	S mm	Stahl kg	Rg7 kg
ZKNR11	ZKNR11B	ZKNR11I	KN 11 x 14	42	28	4,5	20	11	12	2	4,6	M 4	0,1	0,12
ZKNR13	ZKNR13B	ZKNR13I	KN 13 x 16	50	36	4,5	22	13	12	2	4,6	M 4	0,16	0,18
ZKNR16	ZKNR16B	ZKNR16I	KN 16 x 20	52	38	5,5	25	16	14	2	5,7	M 5	0,18	0,2
ZKNR18	ZKNR18B	ZKNR18I	KN 18 x 22	54	40	5,5	30	18	14	3	5,7	M 5	0,2	0,23
ZKNR21	ZKNR21B	ZKNR21I	KN 21 x 25	62	48	6,6	35	21	14	3	6,8	M 5	0,24	0,28
ZKNR23	ZKNR23B	ZKNR23I	KN 23 x 28	64	50	6,6	36	23	15	3	6,8	M 6	0,26	0,3
ZKNR26	ZKNR26B	ZKNR26I	KN 26 x 32	70	56	6,6	40	26	15	3	6,8	M 6	0,34	0,4
ZKNR28	ZKNR28B	ZKNR28I	KN 28 x 34	78	60	9	46	28	18	3	9	M 8	0,47	0,54
ZKNR32	ZKNR32B	ZKNR32I	KN 32 x 38	82	65	9	50	32	18	3	9	M 8	0,52	0,62
ZKNR36	ZKNR36B	ZKNR36I	KN 36 x 42	90	70	9	52	36	18	3	9	M 8	0,62	0,72
ZKNR42	ZKNR42B	ZKNR42I	KN 42 x 48	95	75	11	60	42	22	3	11	M 8	0,82	0,94
ZKNR46	ZKNR46B	ZKNR46I	KN 46 x 54	100	80	11	65	46	24	3	11	M 8	0,96	1,08

Tab.45

