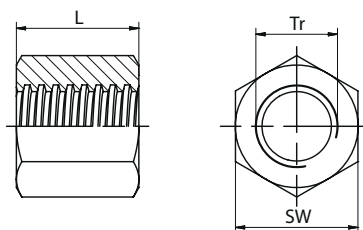


### Sechskantstahlmutter SKM

Werkstoff:  
Automatenstahl 11SMnPb37  
Trapezgewinde:  
DIN 103, Qualität 7H  
eingängig  
Max. Rundlauffehler:  
Stahlmuttern = 0,4 mm



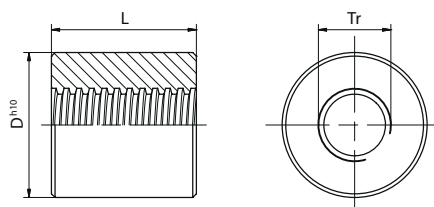
1

Artikel-Nr. rechts	Artikel-Nr. links	Außen-Ø D	Höhe L	Gewicht kg
SKM-10X02-R	SKM-10X02-L	17	15	0,03
SKM-12X03-R	SKM-12X03-L	19	18	0,03
SKM-14X03-R	SKM-14X03-L	22	21	0,05
SKM-16X04-R	SKM-16X04-L	24	24	0,06
SKM-18X04-R	SKM-18X04-L	27	27	0,09
SKM-20X04-R	SKM-20X04-L	30	30	0,13
SKM-22X05-R	SKM-22X05-L	30	33	0,13
SKM-24X05-R	SKM-24X05-L	36	36	0,22
SKM-26X05-R	SKM-26X05-L	36	39	0,22
SKM-28X05-R	SKM-28X05-L	41	42	0,32
SKM-30X06-R	SKM-30X06-L	46	45	0,45
SKM-32X06-R	SKM-32X06-L	50	48	0,57
SKM-36X06-R	SKM-36X06-L	55	54	0,71
SKM-40X07-R	SKM-40X07-L	60	60	0,9
SKM-44X07-R	SKM-44X07-L	65	66	1,54
SKM-50X08-R	SKM-50X08-L	75	75	1,89
SKM-60X09-R	SKM-60X09-L	90	90	3,28

Tab.8

### Lange Kunststoffmutter LKM

Werkstoffe:  
Kunststoff PA 6.6  
Trapezgewinde:  
DIN 103, Qualität 7H  
eingängig



Artikel-Nr. rechts	Artikel-Nr. links	Außen-Ø D	Höhe L	Gewicht kg
LKM-10X02-R	LKM-10X02-L	22	20	0,01
LKM-12X03-R	LKM-12X03-L	26	24	0,02
LKM-16X04-R	LKM-16X04-L	36	32	0,04
LKM-20X04-R	LKM-20X04-L	45	40	0,06
LKM-24X05-R	LKM-24X05-L	50	48	0,09
LKM-30X06-R	LKM-30X06-L	60	60	0,15
LKM-36X06-R	LKM-36X06-L	75	72	0,3
LKM-40X07-R	LKM-40X07-L	80	80	0,37

Tab.9

