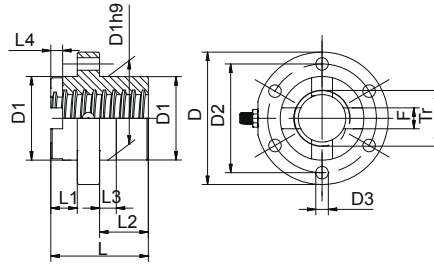


### Duplexmutter DM

Werkstoff:  
Bronze RG7  
Trapezgewinde:  
DIN 103, Qualität 7H  
rechtsgängig, eingängig  
Schmiernippel geschraubt  
Gewinde bis Z-50 G1/8, ab Z-100 G1/4  
Max. Rundlauffehler = 0,3 mm



1

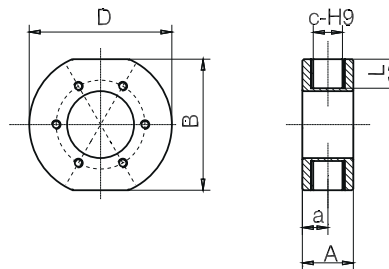
Artikel-Nr.	Gewinde Tr dxP	D	D1	D2	D3 6x60°	L	L1	L2	L3	L4	F	Gewicht kg
GSZ-2-DM <sup>2)</sup>	16x4	49	26	40	5,5	45	13	20	8	6	6	0,3
Z-5-DM <sup>1)</sup>	18x4	52	29	40	6	45	13	20	8	6	6	0,3
Z-10-DM <sup>1)</sup>	20x4	68	39	54	7	45	13	20	8	6	8	0,57
Z-25-DM <sup>1)</sup>	30x6	79	46	61	7	50	13	23	8	7	12	0,8
Z-35/50-DM <sup>1)</sup>	40x7	95	60	78	9	70	18	36	12	8,5	15	1,54
Z-100-DM	55x9	130	85	108	11	90	18	54	18	10	20	4,1
Z-150-DM	60x9	140	90	116	13	115	20	75	20	10	20	5,3
Z-250-DM <sup>1)</sup>	80x16	185	120	153	17	140	25	85	30	14	25	12,2
Z-350-DM <sup>1)</sup>	100x16	230	145	189	23	160	25	100	35	14	24	21,6
Z-500-DM <sup>1)</sup>	120x16	255	170	214	23	180	30	110	40	14	30	30,5
Z-750-DM	140x20	289	200	252	23	220	30	140	50	18	30	58,3
Z-1000-DM <sup>1)</sup>	160x20	350	250	300	26	320	50	210	70	18	35	155

1) kompatibel mit bisheriger MSZ-Type  
2) nur 4 Bohrungen 4x90°

Tab.11

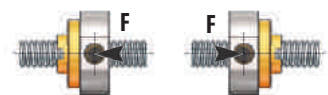
### Kardanadapter DMA für Duplexmutter DM

Werkstoffe:  
Stahl, korrosionsgeschützt  
Gleitlager: Bronze, PTFE beschichtet  
Der Kardan-Adapter DMA wird einfach auf die Duplexmutter DM aufgeschraubt.  
Die schwenkbare Lagerung erfolgt mit dem Lagerbock LB oder mit einer kundenseitigen Konstruktion.



Artikel-Nr.	B	D	c-H9	L	A	a	Gewicht/kg
Z-5-DMA	72	78	16	15	30	15	1
Z-10-DMA	72	78	16	15	30	15	0,9
Z-25-DMA	90	98	20	20	36	18	1,4
Z-35-DMA	100	116	28	15	46	23	2,3
Z-50-DMA	100	116	30	15	46	23	2,3
Z-100-DMA	140	156	40	25	60	30	4,8
Z-150-DMA	145	160	50	25	76	38	6,8
Z-250-DMA	185	206	60	30	90	45	12,7

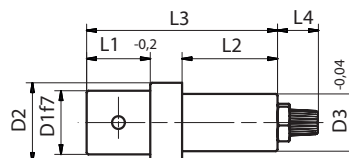
Tab.12



**Hauptlastrichtung**  
Wählen Sie die Hauptlastrichtung so, dass die Last auf der Mutter aufliegt.

### Lagerbolzen LBB Lagerbock LB

Werkstoff: Stahl, rostfrei  
Zur Lagerung des Mutteradapters steht Ihnen der Lagerbock LB (auf Anfrage lieferbar) oder für eine eigene Konstruktion der Lagerbolzen LBB zur Verfügung.



Artikel-Nr.	D1	D2	D3	L1	L2	L3	L4	Gewicht/kg
Z-5/10-LBB	16	22	14	15	25	46	15	0,06
Z-25-LBB	20	25	18	20	30	60	15	0,14

Tab.13

